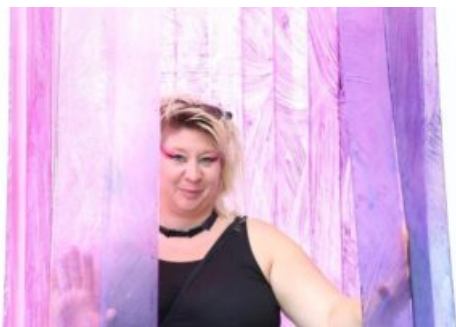




Elsa TOMKOWIAK

Sans titre, 2012

Offset, peinture acrylique et collants, dimensions variables | 1/30
Numéro d'inventaire : EAG20 A B C



Elsa TOMKOWIAK est née en 1981.
Vit et travaille à Douarnenez

<https://ddabretagne.org/fr/artistes/elsa-tomkowiak/oeuvres>

Présentation du travail de l'artiste

« Le travail d'Elsa Tomkowiak s'ancre et se détermine en fonction des espaces qu'elle investit. Ses œuvres s'offrent comme des dispositifs à expérimenter, des volumes à traverser. Estompant les limites entre peinture et sculpture, l'artiste déploie ses gammes colorées dans l'espace. Ses œuvres mettent en scène de savantes collisions de couleurs franches et saturées. L'énergie de ses gestes et des outils qui les prolongent (brosses, balais, ...) est d'autant plus perceptible ces dernières années qu'elle est souvent révélée par des matériaux transparents qui laissent la lumière les traverser. La force expressive de sa peinture s'épanouit dans le déploiement de l'action, dans l'engagement du corps à l'œuvre. Les réalisations d'Elsa Tomkowiak ont pris place dans des espaces naturels et urbains, des monuments historiques, des architectures singulières et typées. Souvent monumentales, ses installations sont pourtant conçues à partir de matériaux légers (carton, bâches plastiques, placo,) choisis pour leurs qualités plastiques, sculpturales. Les installations dans l'espace sont très structurées, architecturées... l'œuvre avant de se déployer avec puissance, naît du dessin. Chaque espace envisagé génère une œuvre spécifique. »

Vanina Andréani. 2017

Écrits sur l'œuvre

Elsa Tomkowiak déploie sa pratique dynamique de la couleur en prenant la liberté de travailler ses peintures sur des supports industriels, plus particulièrement, des tissus synthétiques du commerce tel que ces collants monochromes, teintés de couleurs vives et frappantes. Ce format s'étend également sur des toiles plastifiées, simili cuirs, toiles cirées ou toiles imperméables... Elle expose ainsi ces supports et les plaques au mur en les décorant de bandes adhésives d'emballages. Ici, Elsa Tomkowiak, explore la matière expressive de la couleur sur un objet du quotidien.

Biographie de l'artiste

Née en 1981, Vit et travaille à Douarnenez

2005 : Diplôme National Supérieur d'Expression Plastique (DNSEP), Ecole Nationale Supérieure d'Art de Dijon.

2003 : Diplôme National d'Arts Plastiques, Ecole Nationale Supérieure d'Art de Dijon.